



NOVEDADES



FABRICANDO PARA LA SEGURIDAD



DOS ESTANDARES EN UNO

El casco EVO®5 DualSwitch™ de JSP cumple con EN397 así como EN12492. Se puede alternar entre las dos normas simplemente deslizando un botón del barboquejo. JSP han logrado a fabricar un casco innovador que puede ser utilizado tanto a nivel del suelo (EN397) o en altura (EN12492).

TRABAJOS A NIVEL DEL SUELO



BOTÓN ARRIBA

- ✓ EN397
- ✓ EN50365
- ✓ ANSI / ISEA Z89.1

La fuerza de apertura de barboquejo en normativa EN397 está entre 15 y 25kg (approx). El barboquejo está diseñado para romperse si se engancha para prevenir el riesgo de asfixia.

TRABAJOS EN ALTURA



BOTÓN ABAJO

- ✓ EN12492
- ✓ ANSI / ISEA Z89.1

La fuerza de apertura del barboquejo en normativa EN12492 es de más de 50kg lo que limita el riesgo de pérdida del casco en caso de una caída.



VIDEO & INFORMACIÓN

<http://bit.ly/DualSwitch>



EVO®5 DUALSWITCH™ RENDIMIENTO

**AISLAMIENTO
ELÉCTRICO HASTA
1000V**

EN50365:2002 Class 0 1000Vacc
Class 0
1540190084

Normativas	EN397	✓
	EN12492	✓
	EN50365	Usado en modo EN397
	ANSI / ISEA Z89.1	✓
Rendimiento y materiales	Resistencia al impacto	100 Joules
	Deformación lateral	✓
	Barboqueo de 4 puntos	✓
	Aislamiento eléctrico	Usado en modo EN397
	+50°C -40°C	✓
	Tamaño	53 x 64cm
	Peso	440g
	Carcasa	ABS
	Revestimiento antiimpacto	EPP
	Material del arnés	LDPE



JSP SHIELD BADGE OF ORIGIN
www.jsp-shield.com



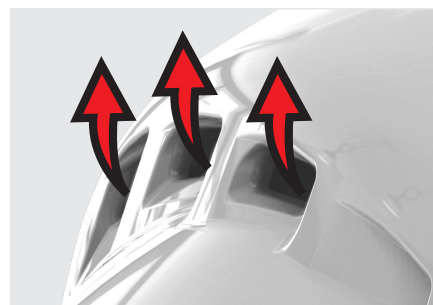
✓ REVESTIMIENTO EPP

Al absorber los impactos, el revestimiento de EPP proporciona protección lateral, delantera y trasera como estipulado en la normativa EN 12492.



✓ CR2

CR2 (opcional) es la mejor solución que existe hasta la fecha para dar visibilidad/reflectancia al casco durante la noche. Cumple con los requisitos de la norma EN12899-1 para materiales de la clase RA2.



✓ VENTILACIÓN

La carcasa y el revestimiento EPP disponen de ventilación para reducir la temperatura del casco entre 2 y 3 grados por término medio.



✓ EL AJUSTE MÁS SEGURO

Barboqueo de 4 puntos totalmente ajustable, trinquete de rosca Revolution® fácil de usar y una regulación 3D que ofrece 3 niveles de profundidad del arnés para una colocación perfecta.



✓ CARCASA RESISTENTE

La carcasa del EVO®5 de ABS extremadamente resistente está diseñada para máxima protección. Incluye el distintivo diseño de 5 ranuras para mayor disipación de energía en caso de impacto y el diseño de escudo JSP Shield en parte delantera -símbolo de calidad reconocido internacionalmente.



✓ ACCESORIOS

Una ranura universal de acoplamiento permite montar firmemente toda una serie de pantallas faciales Surefit™ y orejeras Sonis®. El casco está compatible con gafas integradas EVOSpec®. Portalámparas y portatarjetas. También se puede colocar el sistema de iluminación Visilite®.

PROTECCIÓN VISONARIA

Los cascos EVO®VISTA™ han sido diseñados con el objetivo de ser perfectamente compatibles con una amplia gama de EPIs. El casco combina una carcasa super-resistente de ABS con el conforty prestaciones del arnés ajustable Evolution® 3D-Adjustment™.



CLASE ÓPTICA 1
Alta clase óptica, sin distorsión (adaptada para trabajos continuos).



K - ANTIARAÑAZOS
Resistencia al daño del superficie por partículas finas.



N - ANTIVAHO
Resistencia al empañamiento



IMPACTO
Resistencia al impacto de clase A (shield) o F (lens)



UV 2C-1.2
2;Filtro UV (EN 170) proporciona protección contra rayos dañinos UV. C: percepción de color sin cambios. 1.2: grado de tonalidad:incoloro.

EVO®VISTA™ CARACTERÍSTICAS DEL CASCO

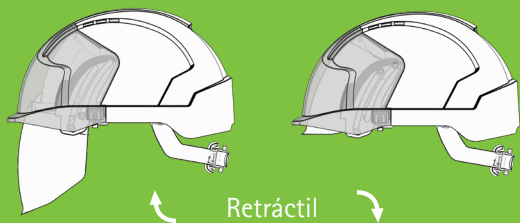
NORMATIVA Y RENDIMIENTO								CARCASSA				ARNÉS			OPCIONES			
EN397	EN50365	Resistencia al impacto 50 Joules	Aislamiento eléctrico 440V *	LD - deformación lateral	MM - metal fundido	+50°C	-40°C	ABS	Visera micro	Ranuras Universales	Reciclable	Textil	Ajuste de profundidad	Ajuste de rueda	Ventilado/No ventilado	CR2 Reflectante	Logotipo	Portatarjetas/ Portailámparas
✓	✓	✓	✓	✓	✓	✓	✓	✓	✓	✓	✓	✓	✓	✓	✓	✓	✓	✓

*Unvented Version

PROTECCIÓN COMPATIBLE

El EVO®VISTA™ permite uso de gafas graduadas debajo de la cubregafa /pantalla integrada. Esto reduce el coste sin comprometer la vista o la seguridad del usuario.





CÁMARA DE SEGURIDAD

SAFETY CELL

De acuerdo con la filosofía de desarrollo continuo de JSP, el casco EVOVista ha sido diseñado no sólo cumpliendo con las normas existentes pero superándolas en varios aspectos. JSP siempre busca soluciones que antepone las necesidades y la seguridad del usuario. El concepto de la cámara de seguridad, "safety cell" ha nacido como consecuencia de este compromiso.

La función de la cámara de seguridad es de ofrecer más protección en la zona frontal del casco. La gafa /pantalla integrada, al ser capturada dentro de la cámara de seguridad, no roza al cráneo evitando cualquier lesión en caso de ser retractada bruscamente durante p.ej.un accidente.



MM - METAL FUNDIDO

La prueba consiste en echar metal fundido sobre la carcasa del casco. Metal no puede penetrar la carcasa, la deformación no debe superar 10 mm y las llamas provocadas durante la prueba no pueden continuar más de 5 segundos una vez haya cesado el derrame de metal fundido.



LD - DEFORMACIÓN LATERAL

LD es una prueba opcional de la norma EN397. El casco está sometido a una fuerza incrementada lateral hasta 430N. La deformación lateral máxima no puede superar 40mm y la deformación residual debe ser inferior a 15mm.



PRUEBA -40°C

El casco está sometido durante 24h a temperaturas extremas de -40°C (en una cámara fría). El casco deben entonces pasar las pruebas habituales de la EN397 (absorción del impacto y resistencia a la perforación).



EN50365 AISLAMIENTO ELÉCTRICO

Cascos adecuados para uso en instalaciones de baja tensión. Esta prueba opcional asegura protección en entornos hasta AC1000V o DC 1500V..

EVO®VISTAshield™ PANTALLA

REVESTIMIENTO	K	Resistencia al daño de superficie por partículas finas.	
	N	Anti-vaho	
IMPACTO	T	Protección en temperaturas extremas	
	A	Impacto de alta velocidad; bola de 6 mm, 0.86 g proyectada a 425mph (685kph)	
UV+CALIDAD	1	Clase óptica (1=alta, 3=baja)	
	2C-1.2	Índice de protección UV (C = buena percepción de color)	
NORMATIVA	EN170	Normativa EN relativa a los filtros para rayos ultravioletas.	
	EN166	Normativa EN relativa a resistencia	

EVO®VISTAlens™ CUBREGAFA

REVESTIMIENTO	K	Resistencia al daño de superficie por partículas finas.	
	N	Anti-vaho	
IMPACTO	T	Protección en temperaturas extremas	
	F	Impacto de baja velocidad, bola de 6mm, 0.86g proyectada a 100mph (160kph)	
UV+CALIDAD	1	Clase óptica (1=alta, 3=baja)	
	2C-1.2	Índice de protección UV (C = buena percepción de color)	
NORMATIVA	EN170	Normativa EN relativa a los filtros para rayos ultravioletas.	
	EN166	Normativa EN relativa a resistencia	

EVO® VISTAsield™

PROTECCIÓN VISIONARIA

515g



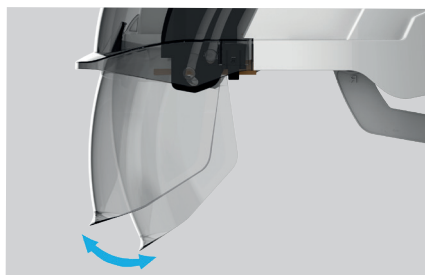
EVO®VISTAsield™ es un casco de seguridad de nueva generación. Está basado en la tecnología de protección craneal Evolution® e incluye una multitud de características punteras. Su pantalla integrada retractable de clase óptica 1 ofrece protección de clase A. EVO®VISTAsield™ garantiza protección facial al alcance de la mano en cualquier momento.

KM 579403



NEW

*Dependent on model



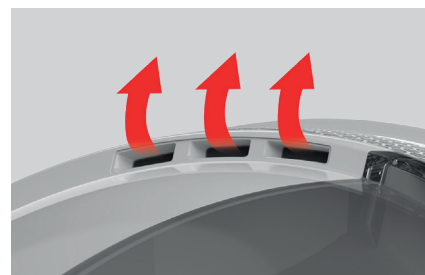
✓ AJUSTABLE

La pantalla EVO®VISTAsield™ se baja y retracte sin ningún esfuerzo. La pantalla se puede inclinar según las necesidades del usuario.



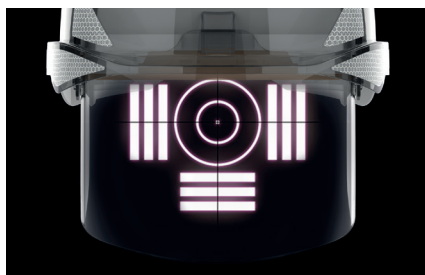
✓ COMPACTO

EVO®VISTAsield™ ha sido diseñado para maximizar la protección facial sin comprometer los movimientos del usuario



✓ VENTILACIÓN

La carcasa con doble ventilación (lateral y trasera) aumenta el confort y facilita un constante flujo de aire lo que reduce la temperatura dentro del casco entre 2 y 3 grados por término medio. La ventilación es opcional.



✓ VISIÓN

La pantalla de clase óptica 1 proporciona un campo de visión panorámico y prácticamente sin distorsión. Conforme a EN166.1.A.T ofrece protección contra impactos de velocidad hasta 425mph (685km/h).



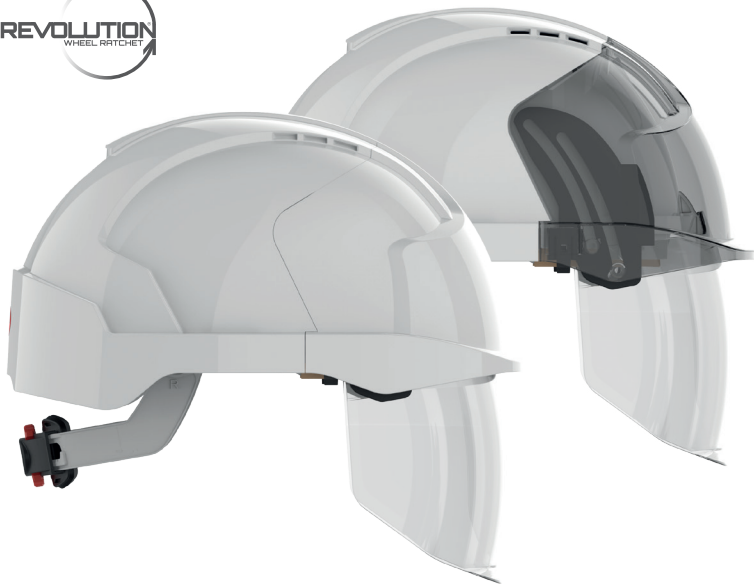
✓ COMPATIBILIDAD

EVO®VISTAsield™ ha sido diseñado para maximizar la compatibilidad con otros EPIS de JSP como p.ej. la Force™8 PressToCheck™ o las orejeras acoplables Sonis®.



✓ PORTATARJETAS

Tarjetero de plástico transparente. Permite colocar identificadores del tamaño de tarjetas de visita. Mecanismo sencillo: basta empujar y deslizar. El tarjetero es opcional.



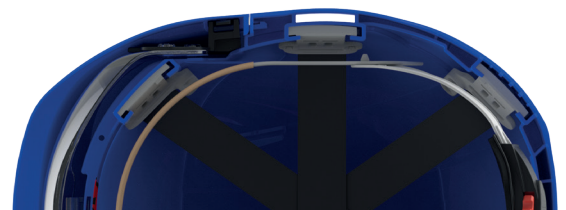
EVO® VISTAShield™ EN397

AMC170-004-F00 EVO®VISTAShield™ - Parte principal blanca - Parte frontal blanca

Cant. 10

AMD170-005-F00 EVO®VISTAShield™ - Parte principal blanca - Parte frontal ahumada

Cant. 10



EVO® VISTAShield™ EN397

AMD170-006-F00 EVO®VISTAShield™ - Parte principal azul - Parte frontal azul

Cant. 10

AMD170-007-F00 EVO®VISTAShield™ - Parte principal azul - Parte frontal ahumada

Cant. 10

PERSONALIZACIÓN

Los cascos EVO®VISTA™ se pueden fabricar en varios colores y combinaciones para adecuarlos a su imagen corporativa. JSP ofrece el servicio de personalización con logotipo para dar más visibilidad a su empresa. Sujeto a cantidades mínimas de pedido.



EVO® VISTALens™ PROTECCIÓN VISIONARIA

490g



EVO®VISTALens™ es un casco de seguridad de nueva generación. Está basado en la tecnología de protección craneal Evolution® e incluye una multitud de características punteras. Su gafa integrada de clase óptica 1- fácil de colocar, ajustar y mantener, asegura protección al alcance de la mano en cualquier momento.



*Dependiente de modelo



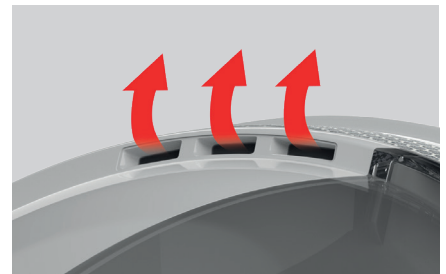
✓ AJUSTABLE

Los brazos pivotantes permiten que la gafa integrada EVO®VISTALens™ se retire y baje perfectamente. La gafa pivota lisamente en arco bastante amplio para acomodarse con cualquier gafa graduada.



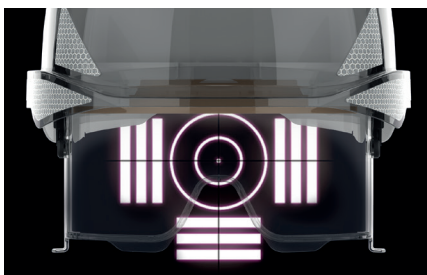
✓ TPR

El sello de caucho termoplástico (TPR) en la parte inferior de la gafa se ajusta al rostro del usuario creando una buena protección contra impactos, estanqueidad y mejor confort.



✓ VENTILACIÓN

La carcasa con doble ventilación (lateral y trasera) aumenta el confort y facilita un constante flujo de aire lo que reduce la temperatura dentro del casco entre 2 y 3 grados por término medio. La ventilación es opcional.



✓ VISTA

La cubregafa de clase óptica proporciona un campo de visión panorámico y con una mínima distorsión. Conforme a EN166.1.FT ofrece protección contra impactos de velocidad hasta 100mph (160km/h).



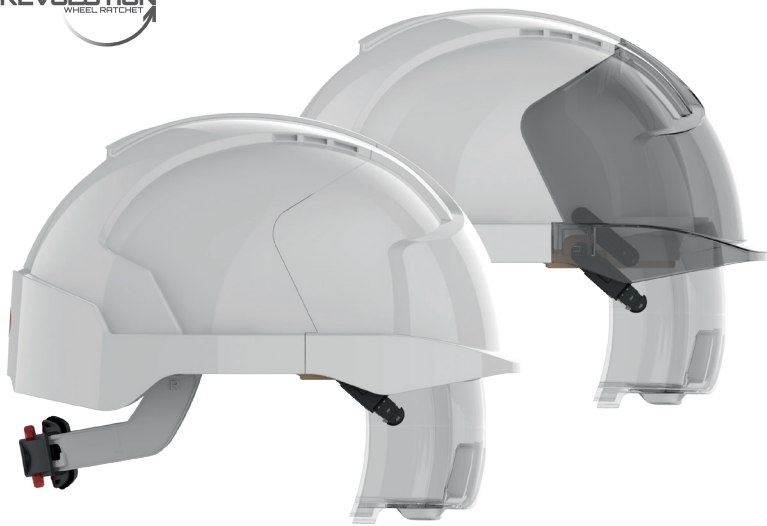
✓ COMPATIBILITY

EVO®VISTAshield™ has been specifically designed to maximise compatibility with JSP respirators such as the Force™8 PressToCheck™ and the Sonis® helmet mounted ear defender range.



✓ PORTATARJETAS

Tarjetero de plástico transparente. Permite colocar identificadores del tamaño de tarjetas de visita. Mecanismo sencillo: basta empujar y deslizar. El tarjetero es opcional.



EVO® VISTALens™
EN397

AMB170-004-F00

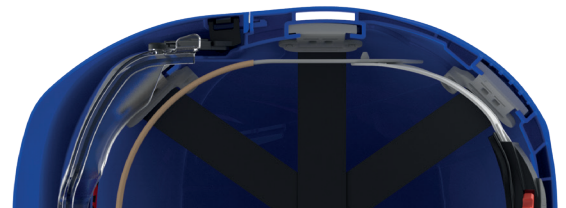
EVO®VISTALens™ - Parte principal blanca - Parte frontal blanca

Cant. 10

AMB170-005-F00

EVO®VISTALens™ - Parte principal blanca - Parte frontal ahumada

Cant. 10



EVO® VISTALens™
EN397

AMB170-006-F00

EVO®VISTALens™ - Parte principal azul - Parte frontal azul

Qty 10

AMB170-007-F00

EVO®VISTALens™ - Parte principal azul - Parte frontal ahumada

Qty 10

PERSONALIZACIÓN

Los cascos EVO®VISTA™ se pueden fabricar en varios colores y combinaciones para adecuarlos a su imagen corporativa. JSP ofrece el servicio de personalización con logotipo para dar más visibilidad a su empresa. Sujeto a cantidades mínimas de pedido.





HARDCAP AEROLITE® 60°

Diseñada por el equipo I+D interno de JSP la gorra Hardcap Aerolite 60° pesa menos de 135g sin comprometer el rendimiento. El tejido exterior se puede lavar en 60°C para mejor higiene y vida útil más larga.



HardCap
aerolite® 60°



HARDCAP AEROLITE® 60°C RENDIMIENTO



NORMATIVAS Y ESPECIFICACIONES

EN812	✓
Resistencia al impacto	✓ 4 x 12 Joules
Protección completa	✓
+50°C	✓
-40°C	✓
<135g	✓
Visera micro 25mm	✓

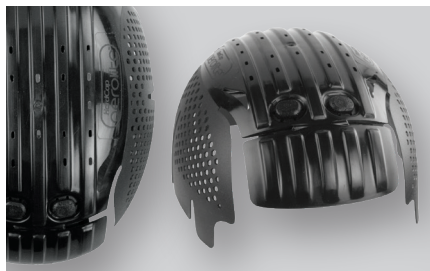
HardCap
aerolite^{60°}

<135g



✓ CONFORT

El relleno se puede cambiar para mejorar el ajuste y el confort. La almohadilla de confort y la banda antisudor absorben la humedad, por lo que limpian el sudor de la frente.



✓ CASQUETE DE HDPE

Debajo del elegante tejido exterior hay un resistente casquete de HDPE (polietileno de alta densidad) con un ligero revestimiento de EPP (polipropileno expandido) que absorbe los impactos.



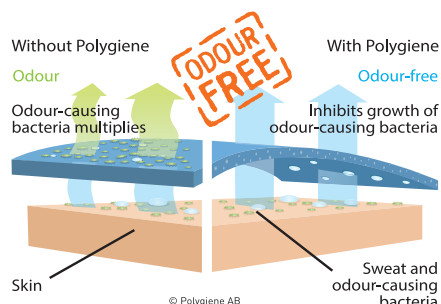
✓ PERSONALIZABLE

Posibilidad de mejorar imagen corporativa añadiendo a la HardCap AeroLite®60° el logotipo de empresa utilizando el servicio Logo Express. Sujeto a cantidades mínimas del pedido.



✓ TECNOLOGÍA 'AIR FLOW'

La cubierta tiene grandes entradas de aire que hacen que se mantenga fresca. Esto hace que se reduzca substancialmente el calor acumulado y el malestar del usuario, especialmente cuando se lleva por periodos largos.



✓ ANTIBACTERIANA

La banda antisudor y el relleno han sido tratados con Polygiene®, que reduce las irritaciones cutáneas, los olores y prolonga la vida útil de las telas.



✓ LAVABLE EN 60°C

El tejido exterior de HardCap AeroLite®60° se puede quitar y lavar a máquina en ciclo de 60°C.

PRESSO

SEGURIDAD DIARIA DEL AJUSTE FACIAL CORRECTO™

La prueba de ajuste facial da tranquilidad, pero ¿cómo estar seguro de que la máscara está bien puesta cada vez? Con los filtros PressToCheck™ puede comprobar al instante si la máscara está bien puesta antes de entrar a una zona de peligro.



ABEK1 P3 R D



A2 P3 R D



P3 R D



VENTAJAS

- ✓ Vida útil más larga y filtración más eficiente.
- ✓ Mejor protección en ambientes húmedos.
- ✓ Menor probabilidad de que le afecten cuerpos extraños.
- ✓ Resistencia a la obstrucción en ambientes con polvo muy fino (pasa el ensayo Dolomita).
- ✓ Mejor higiene.

WINNER
PREMIO BSIF A LA
INNOVACIÓN DE PRODUCTOS



BSI
1500
EN 14387

5CHECK™

✓ AJÚSTALA



PONTE LA MÁSCARA

Coloca las cintas y el arnés sobre la cabeza y tira de las cintas para lograr un ajuste adecuado y cómodo.

✓ APRIÉTALA



PRESS TO CHECK™ -

Aprieta la parte frontal y la posterior de ambas cubiertas de los filtros como para unirlos, impidiendo que entre el aire a través de los mismos.

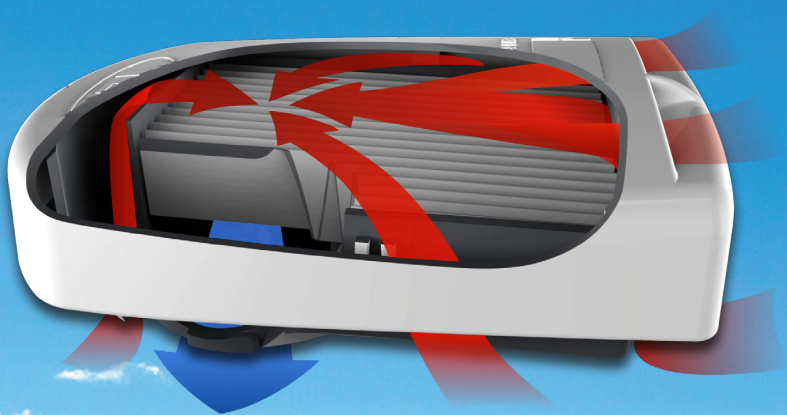
✓ COMPRUEBA



ASPIRA - La máscara no debe dejar entrar nada de aire.

1 Mira hacia adelante y ajusta la máscara hasta conseguir el sellado. Repite el proceso mirando 2 hacia arriba, 3 hacia abajo, 4 hacia la izquierda y 5 hacia la derecha para efectuar la comprobación completa.

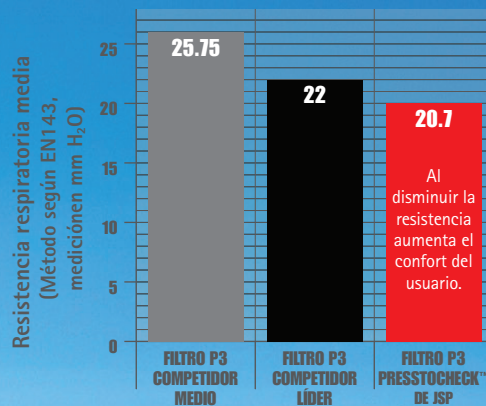
PRESTACIONES DEL CARTUCHO

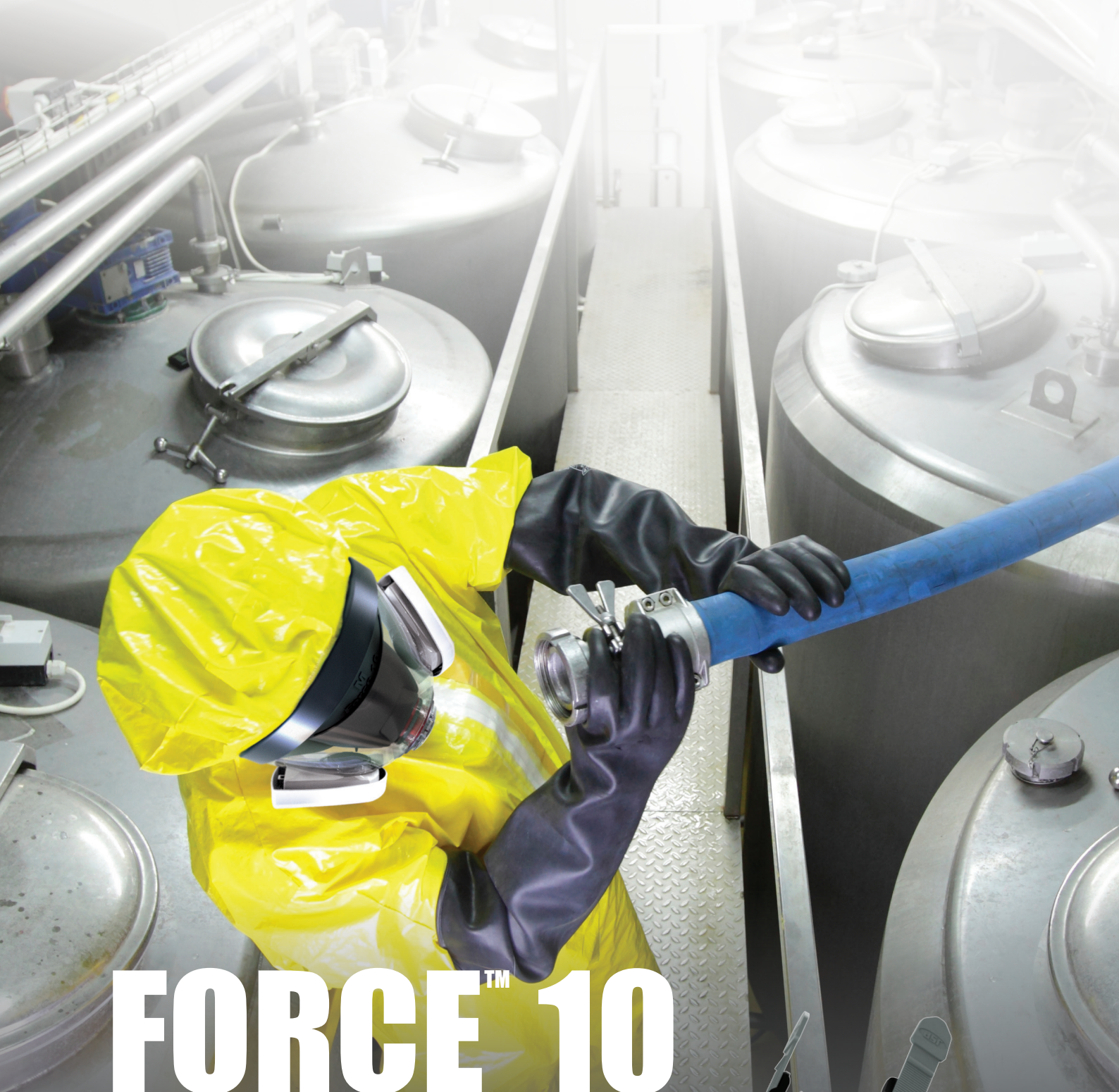


El filtro PressToCheck™ permite que el aire fluya por toda el área del elemento filtrante.

Comparación de la resistencia a la inhalación del cartucho PressToCheck™.

Rendimiento basado en un solo cartucho con filtro a 47,5 litros por minuto.





FORCE™ 10

TYPHOON™

Nueva máscara completa ultraligera y de mantenimiento fácil con un visor panorámico. La Force™ 10 Typhoon™ está disponible en 3 tallas (S, M, L) y compatible con los filtros PressToCheck™ cuya tecnología permite a los usuarios asegurarse de un sellado perfecto para maximizar el nivel de protección.





**VIDEO &
INFORMACIÓN**
<http://bit.ly/JSP-Force10>



✓ SELLADO EXCELLENTE

NIOSH (ISO16976-2) ha llevado a cabo una extensa investigación para distinguir las 5 morfologías de cara más comunes del mundo. Usando esta información, JSP ha optimizado digitalmente la ergonomía del sello facial de la máscara Force™ 10 Typhoon™ para maximizar la compatibilidad del usuario y ajuste de la máscara.

✓ DISPONIBLE EN 3 TAMAÑOS

Tamaños pequeño, mediano y grande permiten encontrar la talla y ajuste perfectos para para todas morfologías y tamaños de cabeza sin comprometer el sellado o niveles de protección. La talla adecuada se puede encontrar utilizando el guía de tallas.

✓ CONFORT ULTRALIGERO

Gracias a su peso limitado y el arnés con cintas bastante anchas para evitar puntos de presión la Force™ 10 Typhoon™ se amolda a la cabeza del usuario y garantiza que éste se sienta cómodo durante toda la jornada laboral.

FORCE™ 10 TYPHOON™ PRESTACIONES

MATERIALS & VITAL STATISTICS	Orinasal	Elastómero termoplástico y polipropileno
	Visor Panorámico	Polycarbonato
	Typhoon™ exhalation valve casing	Polycarbonato
	Typhoon™ exhalation valve diaphragm	Silicone
	Arnés	Elastómero Termoplástico
	Hebillas	ABS
	Peso	365g approx

STANDARDS	Respirador	✓	EN136
	Visor	✓	EN166
	Rendimiento del filtro de partículas	✓	EN143
	Rendimiento del filtro de gas	✓	EN14387
	Inflamabilidad	✓	EN136
	bsi. Kitemark™	✓	KM586271
	Certificado de examen CE	✓	683396



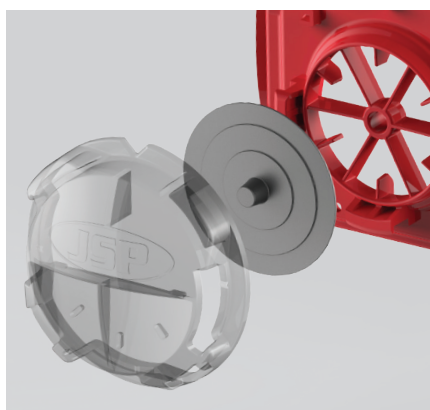
KM 586271
BS EN 136
BS EN 143
BS EN 14387

MANTENIMIENTO FÁCIL

La Force™ 10 Typhoon™ ha sido meticulosamente diseñada por lo cual su desmontaje, la limpieza y el mantenimiento son sencillos y rápidos a realizar.



Visor durante las pruebas refractivas (esférica, astigmática y prismática)



✓ VISION PANORÁMICA

El visor de clase óptica 1 cumple con la norma EN166.B y ofrece protección contra impactos a velocidades de hasta 432km/h. Existe la opción de añadir un protector adhesivo reemplazable para prolongar su vida útil.

✓ VÁLVULA TYPHOON™

Válvula de exhalación de baja resistencia facilita la respiración. Al estar hecha de silicona no se ve afectada por la humedad por lo que se puede utilizar con las mismas prestaciones a temperaturas muy bajas.

✓ PRESSTOCHECK™

Filtros con tecnología PressToCheck™ son la forma más fácil de averiguar el ajuste facial. Ajústala, aprétala, comprueba –cada vez cuando te pones la máscara. Una gama de filtros está disponible para proteger contra partículas, gases y vahos. El guía se encuentra en la siguiente página de este folleto.

PRESSCHECK™



Nombre de filtro
Tipo de filtro
Código del producto

F-4003
P3 R D

F-4123
A2 P3 R D

F-4713
ABEK1 P3 R D

BMN990-001-700

BMN740-000-600

BMN750-000-600

Nombre de filtro	Tipo de filtro	Código del producto	F-4003 P3 R D	F-4123 A2 P3 R D	F-4713 ABEK1 P3 R D
Vapores orgánicos (>LELT*)	(A)			✓	✓
Vapores inorgánicos (>LELT*)	(B)				✓
Vapores ácidos (>LELT*)	(E)				✓
Vapores de amoníaco (>LELT*)	(K)				✓
Olores molestos (<LELT*)				✓	✓
Polvos	(P)		✓ APF 40	✓ APF 20	✓ APF 20
Vahos			✓	✓	✓
Pintura al agua			✓	✓	✓
Pintura con base de disolvente aplicada con brocha				✓	✓
Eliminación de pintura		✓ Herramienta eléctrica		✓	✓
Eliminación de pintura mediante procedimientos químicos o calor				✓	✓
Alcohol de petróleo				✓	✓
Cloro (limpieza de piscinas)					✓
Glifosato (herbicida)			✓	✓	✓
Ácido para ladrillo (eliminación de grafito)					✓
Formaldehído					✓
Fibra de vidrio y de otros tipos			✓	✓	✓
Yeso			✓	✓	✓
Silica (concrete/stone cutting)			✓	✓	✓
Madera (dura y blanda)			✓	✓	✓
Madera MDF (mecanizado)					✓
Soldadura (hierro y plomo)			✓	✓	✓
Movimiento de tierras (contaminadas)					✓

*LELT (límite de exposición en el lugar de trabajo). Esta tabla es meramente orientativa. Antes de seleccionar un cartucho con un filtro apropiado debería realizarse una adecuada evaluación de riesgos a cargo de personal cualificado.

TYPHOON™



Válvula
Typhoon
integrada


-40°C
TESTED



LAS VENTAJAS DE UNA PLEGABLE CON LA COMODIDAD DE UNA PREFORMADA

La mejor resistencia a la inhalación del mercado junto con la gran capacidad de exhalación de la válvula Typhoon™. La SpringFit™ es la primera mascarilla plegable con memoria de forma. Combina una abundancia de características que mejoran ajuste, confort, compatibilidad y eficacia.



SPRINGFIT™



KN 586271
BS EN 149

EMBALAJE INDIVIDUAL Y TIENDA

			Eficiencia de filtración	Polvo fino	Polvo de ladrillo	Hormigón	Humo de soldadura	Fibra de vidrio	Humo de plomo	DM (herramientas manuales)	Fibras minerales	Yeso	Lana de roca	Arenisca	Silice	Soldadura	Madera blanda	Madera dura	Múltiple de venta
BGA122-202-000		421ML* FFP2 (Caja de 10)	94%					✓		✓	✓		✓						10 Cajas
BGA132-206-000		431ML FFP3 (Caja de 10)	99%	✓	✓	✓	✓	✓	✓	✓	✓	✓	✓	✓	✓	✓	✓	✓	10 Cajas
BGA172-202-000		425ML FFP2 con Válvula Typhoon (Caja de 10)	94%					✓		✓	✓		✓						10 Cajas
BGA182-206-000		435ML FFP3 con Válvula Typhoon (Caja de 10)	99%	✓	✓	✓	✓	✓	✓	✓	✓	✓	✓	✓	✓	✓	✓	✓	10 Cajas
BGA802-206-000		436ML FFP3 con Válvula Typhoon y Carbón Activo (Caja de 10)	99%	✓	✓	✓	✓	✓	✓	✓	✓	✓	✓	✓	✓	✓	✓	✓	10 Cajas
BGA172-202-N00		425ML FFP2 con Válvula Typhoon Embalaje tienda	94%					✓		✓	✓		✓						10
BGA182-206-N00		435ML FFP3 con Válvula Typhoon Embalaje tienda	99%	✓	✓	✓	✓	✓	✓	✓	✓	✓	✓	✓	✓	✓	✓	✓	10
BGA802-206-N00		436ML FFP3 con Válvula Typhoon y Carbón Activo Embalaje tienda	99%	✓	✓	✓	✓	✓	✓	✓	✓	✓	✓	✓	✓	✓	✓	✓	10



✓ ENDOESQUELETO

El endoesqueleto garantiza que la mascarilla mantenga su forma aumentando el rendimiento y manteniendo la rigidez. El resorte integrado tiene como función de absorber los movimientos faciales asegurando un buen ajuste y estanqueidad.



✓ COMPATIBLE

El perfil bajo de la SpringFit™ permite una compatibilidad inmejorable con otros EPIs como por ejemplo las gafas. El diseño de perfil bajo también aumenta el campo de visión del usuario.



✓ CONFORT

La pieza nasal termosellada impide cualquier irritación y deformación. La cinta trenzada y ajustable permite acomodar la mascarilla a cualquier morfología.



✓ COMPACTA

El diseño plegable hace la Springfit más compacta y fácil de transportar en el bolsillo. Está embolsada individualmente para mejor higiene.



✓ VÁLVULA TYPHOON™

La única válvula Typhoon ha sido diseñada para reducir calor, humedad y resistencia a la exhalación. La válvula no se ve afectada por la humedad, por lo que se puede utilizar con las mismas prestaciones a temperaturas muy bajas.



✓ LA GAMA SPRINGFIT™

Disponible en FFP2 y FFP3 con y sin válvula tanto como en versión con carbón activo en el modelo FFP3 con válvula.



ESTILO VISIONARIO Y FUERZA

NUEVAS Gafas Galactus™ protección ocular
de otro mundo.



G A L A C T U S™



GALACTUS™ PRESTACIONES



G A L A C T U S™



✓ CURVATURA DE BASE 10

La lente con base 10 con diseño optimizado para ofrecer un mayor campo de visión y cobertura de protección.



✓ PATILLAS ACOLCHADAS

Patillas cubiertas de elastomero inyectado para más confort y un mejor agarre. Estructura interna de polímero para mayor flexibilidad y comodidad.



✓ PIEZA NASAL ADAPTABLE

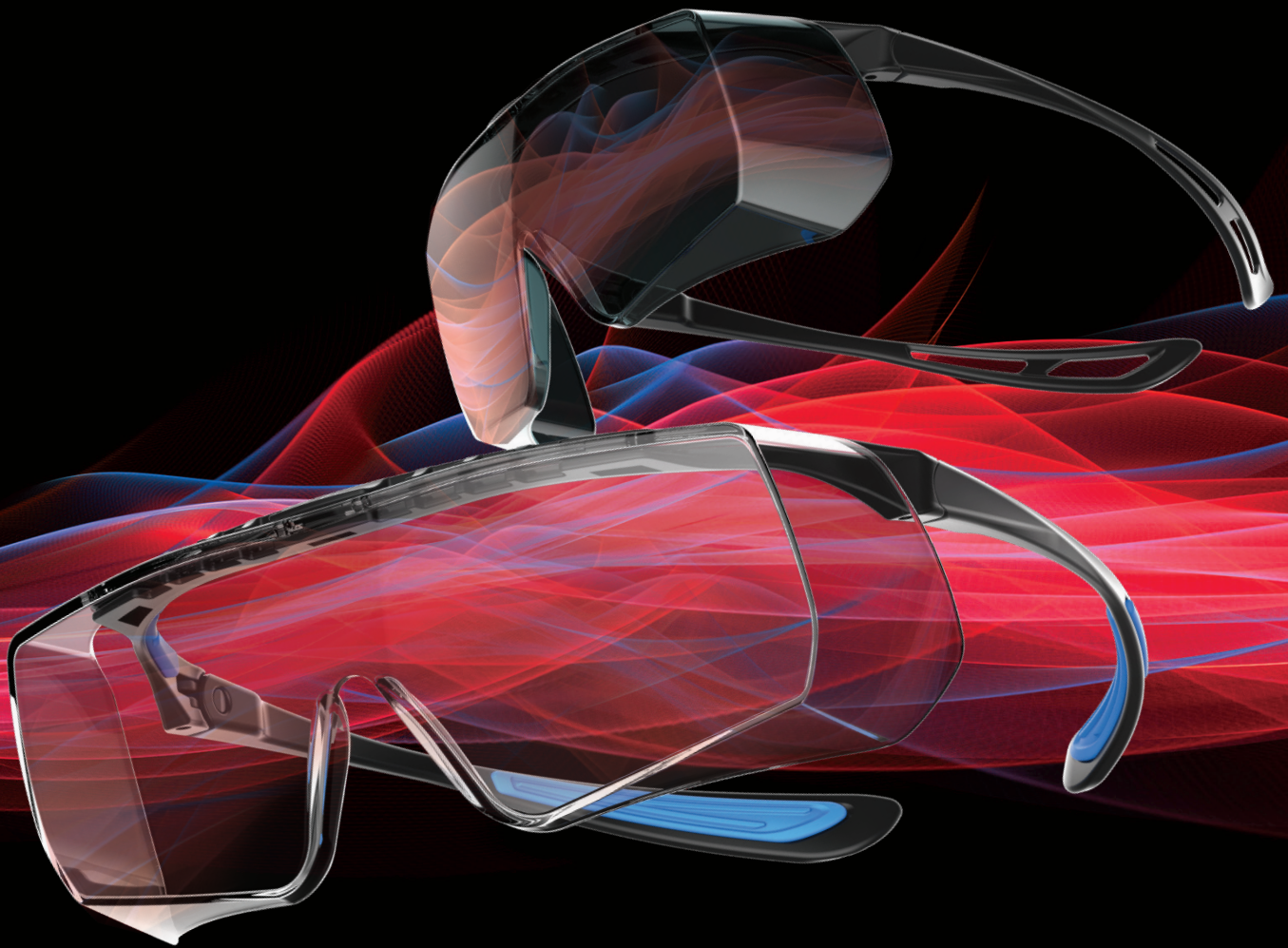
La pieza nasal flotante ajustable cubierta de TPE ofrece ajuste perfecto para cualquier morfología.



✓ MONTURA ULTRA LIGERA

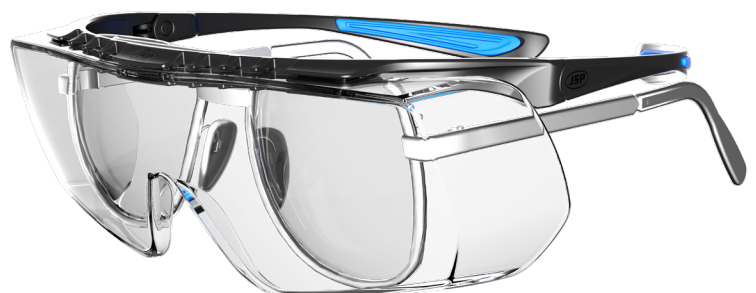
Montura sobremoldeada de goma termoplástica permite conseguir una reducción de peso significativa.





PESO PLUMA DE CUBREGAFAS

La NUEVA Cubregafa Stealth™ Coverlite™ ofrece protección y comodidad con un diseño mucho más moderno y elegante que las cubregafas tradicionales.



STEALTH
COVERLITE

STEALTH™ COVERLITE™ PRESTACIONES



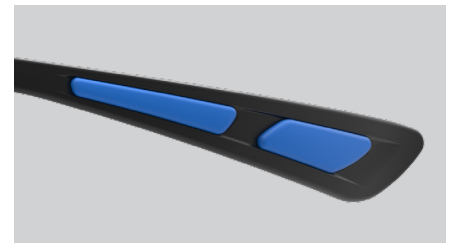
Gama completa de accesorios para gafas de protección



Disponible en www.jspsafety.com



Dos niveles de protección disponibles: Clase K antirrañazos o clase KN antirrañazos y antivaho.



✓ MONTURA FLEXIBLE

La montura de la Stealth™ CoverLite™ es flexible y maleable por lo cual permite obtener un buen ajuste a cualquier tipo de morfología facial y garantiza compatibilidad con una gafa graduada.

✓ PESO MÍNIMO

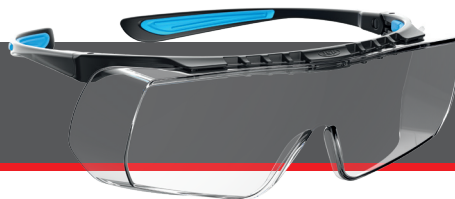
Fabricada con la misma tecnología que la Stealth16g la cubregafa CoverLite™ es la más ligera del mercado. Gracias a su peso reducido de solo 34g proporciona confort disminuyendo el cansancio del usuario.

✓ PATILLAS ACOLCHADAS

Las patillas sobredimensionadas y acolchadas han sido diseñadas para evitar molestias al usar con una gafa graduada sin comprometer el ajuste o nivel de protección.

STEALTH™ COVERLITE™

Gafa: EN166
Lente: ver abajo



STEALTH™ COVERLITE™

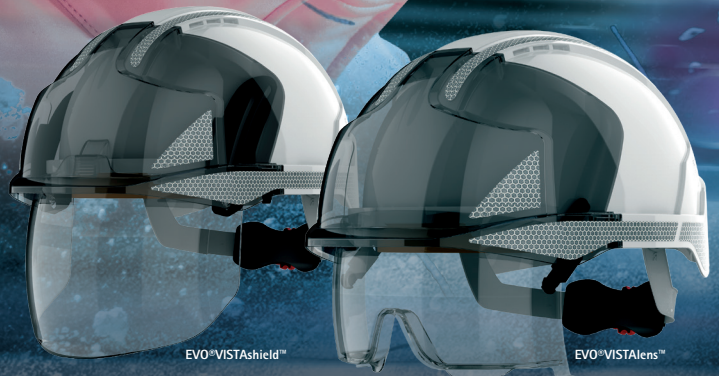
				Filtro UV	Categoría del filtro solar	Clase óptica (1=alta, 3=baja)	Impactos baja velocidad 45 m/s	Protección en temperaturas extremas	Antirrañazos	Antivaho	Antirrañazos y antivaho	
				UV	☀	1	☉	🌡	🛡+	M+	🛡	
ASA940-061-300		Montura: Negro/Azul Lente: Transparente	EN166 EN170	2C-1.2		1	F	T	K	N	K+N	Cant.10
ASA940-0A3-000		Montura: Negro/Azul Lente: Transparente	EN166 EN170	2C-1.2		1	F	T	K			Cant.10
ASA940-063-000		Montura: Negro Lente: Ahumada	EN166 EN172	5-2.5		1	F	T	K			Cant. 10



PROTECCIÓN VISIONARIA AL ALCANCE DE TU MANO

NUEVO EVO®VISTA™

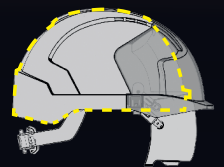
EVO®VISTA™ es un casco de seguridad de nueva generación. Está basado en la tecnología de protección craneal Evolution® e incluye una multitud de características punteras. Su gafa integrada de clase óptica 1 o pantalla integrada con protección de clase A garantizan seguridad al alcance de la mano en cualquier momento. Conforme a EN397 y EN166.



- ✓ Protección ocular de alto rendimiento
- ✓ Compatible con gafas graduadas
- ✓ Safety Cell ofrece protección adicional



La "camara de seguridad" ofrece más protección a la zona frontal del cráneo.



CLASE ÓPTICA 1



N - ANTIVAHO



K - ANTIARAÑAZOS



UV 2C-1.2



IMPACTO CLASE A (EVO®VISTAshield™)



MM - METAL FUNDIDO



LD -DEFORMACIÓN LATERAL



PRUEBA -40°C



EN50365 AISLAMIENTO ELÉCTRICO AC 1000V o DC 1500V



JSP Ltd, Worsham Mill, Minster Lovell, Oxford, OX29 0TA, England
Tel: +44 (0)1993 826050 Fax: +44 (0)1993 824411
sales@jspsafety.com export@jspsafety.com www.jspsafety.com
Issued: 06/19 ©2019. JSP Ltd. All Rights Reserved



www.jspsafety.com espana@jspsafety.com Tel: +34 911 98 22 97